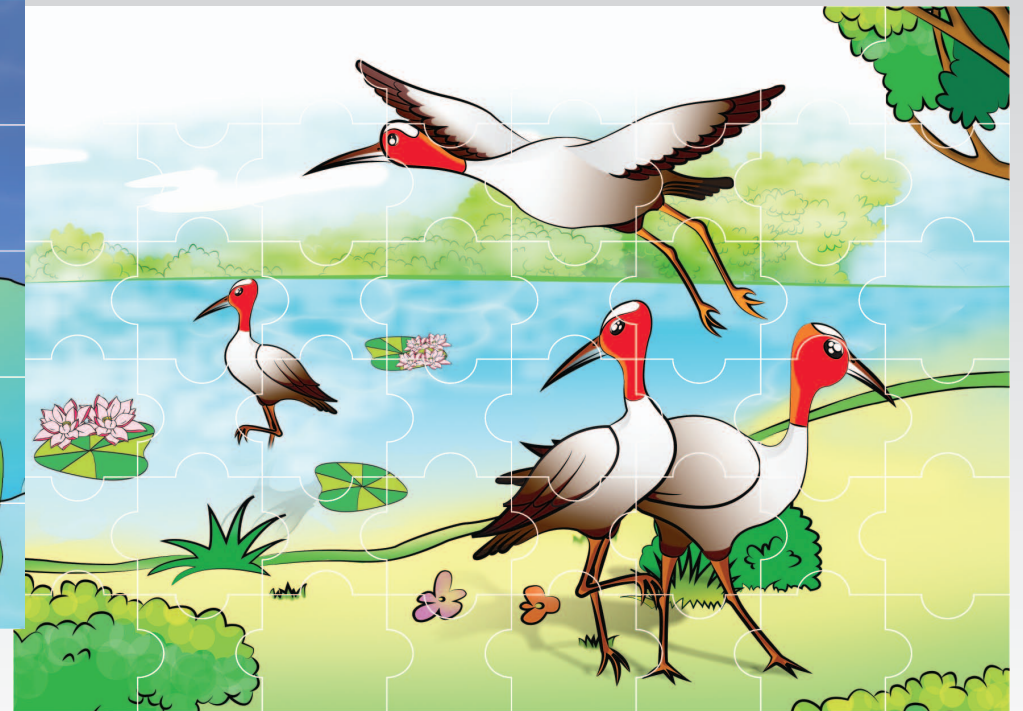
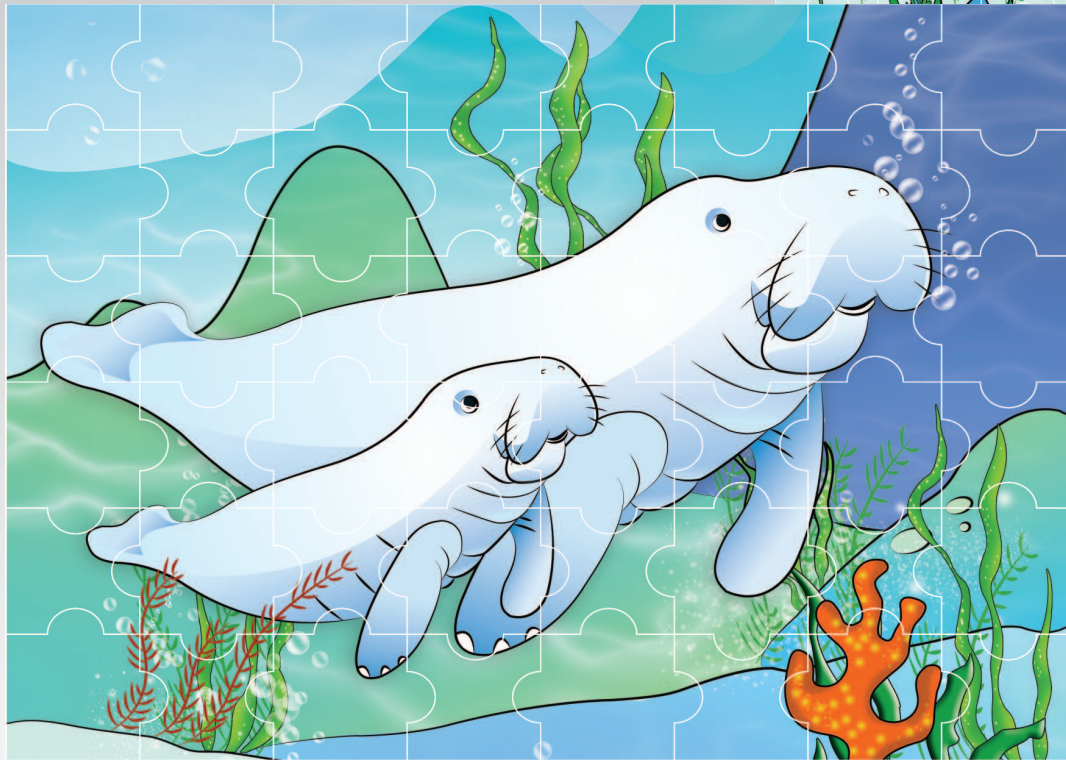
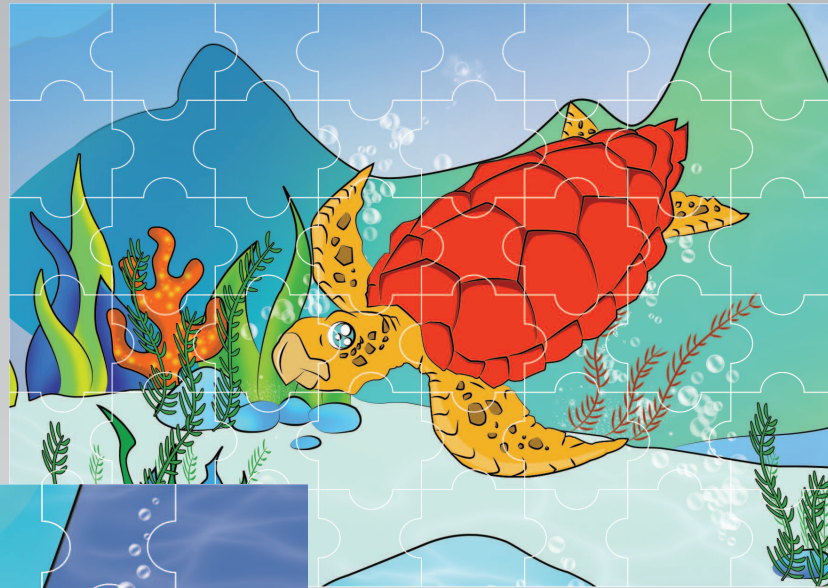


GAME:

Jigsaws

Jigsaws CARD



GAME:

Jigsaws

Jigsaws CARD



GAME:
Jigsaws

TRÒ CHƠI CHÉP HÌNH
ĐỘNG THỰC VẬT

TRÒ CHƠI CHÉP HÌNH
ĐỘNG THỰC VẬT

TRƯỜNG ĐẠI HỌC MỸ SỸ
34 Hòa Bình P.2, Q. Phú Nhuận, TP. HCM
Điện thoại: (+84 8) 35 173 889 - Fax: (+84 8) 35 171 845

giz
COOPERATION
German
Australian Government
Aid Program

© giz, 2011

Từ Anh Ngữ Việt Quốc tế (VUE) GIZ
Dự án kết hợp Đào tạo và Phát triển
Khai thác tài nguyên tỉnh Kiên Giang
320 Ngã Quyền, Thành phố Rạch Giá,
Tỉnh Kiên Giang, Việt Nam
Điện thoại: +84 77 3942 937
Internet: www.giz.vn/vietnam
www.giz-mvc.org.vn

Trò Chơi Ô ĐA DẠNG SINH HỌC

© giz, 2011

1 Chúng ta có thể thấy đàn dơi ăn quả ở một số khu rừng ngập mặn.

2 Sếu đầu đỏ là loài chim cao nhất trên thế giới. Sếu đầu đỏ có nguy cơ tuyệt chủng cao.

3 Chim bói cá biết rằng chúng có thể bắt được cá nếu kiếm ăn trong rừng ngập mặn.

4 Theo báo cáo của nhân viên kiểm lâm vườn Quốc gia U Minh Thượng, họ đã nhìn thấy già dây Gia và ở khu vườn này.

5 Cá thời lồi thích sống ở vùng bùn lầy. Đôi khi nó nhảy ra khỏi mặt nước.

6 Đồi mồi là loài rùa trông khá hấp dẫn với chiếc vỏ màu giống của con vệt. Đồi mồi là động vật ăn tạp. Chúng có nguy cơ tuyệt chủng cao.

7 Rái cá lông mũi là loài rái cá rất hiếm. Chúng rất nhút nhát và kiếm ăn hầu như vào ban đêm. Rái cá lông mũi ăn cá, ếch nhái, bò sát và côn trùng.

8 Rái cá vuốt bé châu Á sống thành từng đàn ven những dòng sông, dòng suối và rừng ngập mặn dọc bờ biển.

9 Rừng U Minh Thượng, phần nửa trên của rừng U Minh, từng là nơi cư trú của hơn 300 loài chim, bao gồm bồ nông và các loài quý hiếm khác như già dây Gia và sếu đầu đỏ. Khu rừng này ngày nay chỉ còn khoảng 200 loài chim và họ nhà cò chiếm phần đông đàn số. Rừng U Minh Thượng là khu bảo tồn đất ngập nước của Đồng bằng sông Cửu Long.

10 Được là loài cây đặc biệt thích nghi với vùng đất ngập mặn. Rễ của cây được lưu trữ một lượng bùn và là nơi trú ẩn của cá và tôm nhỏ.

11 Vích trưởng thành là động vật ăn cỏ, chúng ăn cỏ và tảo biển. Khi còn nhỏ, chúng thực chất là động vật ăn thịt. Chúng ăn sứa, sò, cua và bọt biển.

12 Con trai có thể lọc 12 lít nước mỗi ngày.

13 Bò biển là loài động vật biển có vú, được gọi là "bò biển" vì chúng là loài có vú duy nhất ăn cỏ. Một con bò biển có thể ăn đến 50 ki-lô-gam cỏ biển mỗi ngày. Bò biển là loài động vật có nguy cơ tuyệt chủng.

14

15

16

17

18

19

20 **VỀ ĐÍCH**



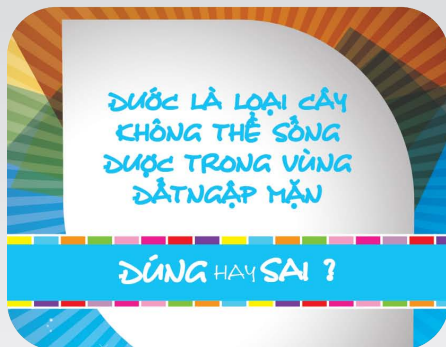
GAME: **Biodiversity**

Biodiversity BOARD



GAME:
Biodiversity

Biodiversity GAME BOX



GAME:

Biodiversity

Trò Chơi Ô ĐA DẠNG SINH HỌC

Cách thực hiện

Trước khi thực hiện trò chơi, học sinh quyết định thứ tự chơi trong nhóm – ai là người lật thẻ đầu tiên và ai là người cuối cùng. Thẻ cần được xáo trộn và đặt úp xuống một vị trí trong bảng trò chơi.

Bước 1: Mỗi người chơi chọn một vòng nhựa màu.

Bước 2: Người chơi đầu tiên đổ xúc xắc và di chuyển thẻ chơi theo số mình đổ được.

Nếu người chơi đổ vào ô bên cạnh có dấu ? thì người chơi sẽ lấy một thẻ và trả lời câu hỏi.

Người chơi cần đọc to câu hỏi và trả lời câu hỏi này.

** Nếu người chơi trả lời đúng thì tiến lên hai ô. Nếu trả lời sai, người chơi lùi xuống 2 ô.

Bước 3: Trò chơi tiếp tục đến khi người đầu tiên về đích và em này sẽ là người thắng cuộc trong trò chơi.

Australian Government
Aid Program

© giz, 2011



GAME:
Matching

Matching GAME BOX



VÍCH
Green Turtle



BƯỚM
Butterfly



**CHIM
BỒI CÁ**
Kingfisher



CÁ
Fish

GAME:

Matching

Matching GAME CARDS



BÒ BIỂN
Dugong



ẾCH
Frog



DƠI
Bat



CÁ NGỰA
Seahorse



CHUỒN CHUỒN
Dragonfly



CÁ SẼU
Crocodile

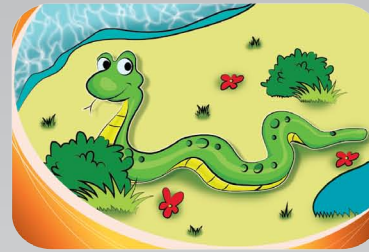
GAME:

Matching

Matching GAME CARDS



TRAI
Oyster



RẮN
Snake



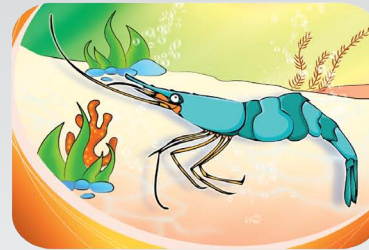
**CÁ
THỜI LÒI**
Mudskipper



**CHIM
BỒ NÔNG**
Pelican



**SẾU
ĐẦU ĐỎ**
Sarus crane



TÔM
Prawn

GAME:

Matching

Matching GAME CARDS



TRÒ CHƠI TẬP TRUNG

(Trò chơi theo nhóm)

Cách thực hiện

Bước 1: Các thẻ hình được đặt úp thành một dãy trên bàn.

Bước 2: Các thẻ từ đặt úp xuống thành một dãy khác trên bàn.



Bước 3: Học sinh quyết định thứ tự chơi trong nhóm - ai là người lật thẻ đầu tiên và ai là người cuối cùng.

Bước 4: Học sinh lật một thẻ hình và một thẻ từ.



Nếu đây là một cặp thẻ đúng thì em sẽ giữ cặp thẻ này.



Nếu đây không phải là cặp thẻ đúng, người chơi phải để úp các thẻ vào vị trí cũ.

Bước 5: Trò chơi kết thúc khi đã có tất cả các cặp thẻ phù hợp. Người thắng cuộc là người có nhiều cặp thẻ nhất.

** Những cách thực hiện trò chơi khác
Giáo viên dễ dàng cải biến trò chơi này bằng cách sử dụng các thẻ hình và thẻ từ khác.
Nếu phóng to các thẻ hình và thẻ từ, trò chơi này có thể thực hiện cho cả lớp.



© giz, 2011

GAME:
Matching

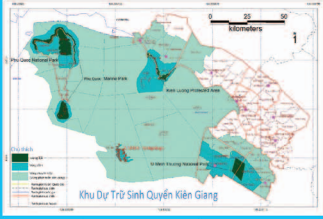
Matching GAME CARDS & INTRODUCTION



GIFTSET:
Notebook

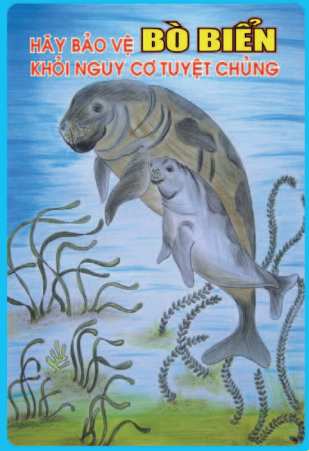
FONT COVER

KHU DỰ TRỮ SINH QUYỀN KIẾN GIANG



Khu dự trữ sinh quyển thế giới Kiên Giang được Tổ chức Giáo dục, Khoa học và Văn hóa của Liên hợp quốc (UNESCO) chính thức công nhận ngày 27/10/2006. Đây là khu dự trữ sinh quyển lớn nhất ở khu vực Đông Nam Á. Tổng diện tích tự nhiên của khu dự trữ sinh quyển Kiên Giang là 1.146.079 ha, gồm phần biển, đất liền và hải đảo với các vùng trọng điểm là Vườn quốc gia U Minh Thượng, Vườn quốc gia Phú Quốc và rừng phòng hộ ngập mặn Hòn Đất - Kiên Lương và An Biên - An Minh.

Khu dự trữ sinh quyển Kiên Giang có hệ động, thực vật rất phong phú với khoảng 2.340 loài. Trong đó hệ thực vật có 1.480 loài với 116 loài quý hiếm được ghi trong sách đỏ Việt Nam và Thế giới và 57 loài đặc hữu. Hệ động vật có 860 loài với 78 loài quý hiếm và 36 loài đặc hữu. Đây là nguồn tài nguyên thiên nhiên quý giá cần được bảo vệ và sử dụng bền vững cho hôm nay và các thế hệ mai sau.



HÃY BẢO VỆ BÒ BIỂN KHỎI NGUY CƠ TUYỆT CHỦNG

KHU DỰ TRỮ SINH QUYỀN KIẾN GIANG



Khu dự trữ sinh quyển thế giới Kiên Giang được Tổ chức Giáo dục, Khoa học và Văn hóa của Liên hợp quốc (UNESCO) chính thức công nhận ngày 27/10/2006. Đây là khu dự trữ sinh quyển lớn nhất ở khu vực Đông Nam Á. Tổng diện tích tự nhiên của khu dự trữ sinh quyển Kiên Giang là 1.146.079 ha, gồm phần biển, đất liền và hải đảo với các vùng trọng điểm là Vườn quốc gia U Minh Thượng, Vườn quốc gia Phú Quốc và rừng phòng hộ ngập mặn Hòn Đất - Kiên Lương và An Biên - An Minh.

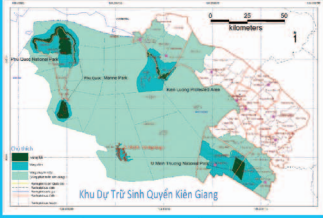
Khu dự trữ sinh quyển Kiên Giang có hệ động, thực vật rất phong phú với khoảng 2.340 loài. Trong đó hệ thực vật có 1.480 loài với 116 loài quý hiếm được ghi trong sách đỏ Việt Nam và Thế giới và 57 loài đặc hữu. Hệ động vật có 860 loài với 78 loài quý hiếm và 36 loài đặc hữu. Đây là nguồn tài nguyên thiên nhiên quý giá cần được bảo vệ và sử dụng bền vững cho hôm nay và các thế hệ mai sau.



Bảo vệ rừng ngập mặn

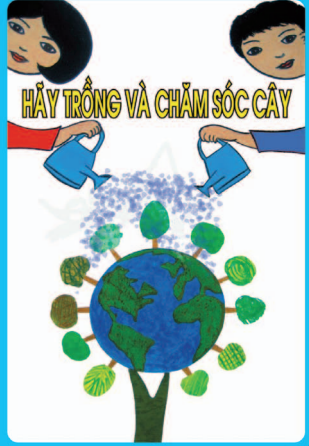
LÀ BẢO VỆ MÔI TRƯỜNG SỐNG CỦA CHÚNG TA

KHU DỰ TRỮ SINH QUYỀN KIẾN GIANG



Khu dự trữ sinh quyển thế giới Kiên Giang được Tổ chức Giáo dục, Khoa học và Văn hóa của Liên hợp quốc (UNESCO) chính thức công nhận ngày 27/10/2006. Đây là khu dự trữ sinh quyển lớn nhất ở khu vực Đông Nam Á. Tổng diện tích tự nhiên của khu dự trữ sinh quyển Kiên Giang là 1.146.079 ha, gồm phần biển, đất liền và hải đảo với các vùng trọng điểm là Vườn quốc gia U Minh Thượng, Vườn quốc gia Phú Quốc và rừng phòng hộ ngập mặn Hòn Đất - Kiên Lương và An Biên - An Minh.

Khu dự trữ sinh quyển Kiên Giang có hệ động, thực vật rất phong phú với khoảng 2.340 loài. Trong đó hệ thực vật có 1.480 loài với 116 loài quý hiếm được ghi trong sách đỏ Việt Nam và Thế giới và 57 loài đặc hữu. Hệ động vật có 860 loài với 78 loài quý hiếm và 36 loài đặc hữu. Đây là nguồn tài nguyên thiên nhiên quý giá cần được bảo vệ và sử dụng bền vững cho hôm nay và các thế hệ mai sau.



HÃY TRỒNG VÀ CHĂM SÓC CÂY

KHU DỰ TRỮ SINH QUYỀN KIẾN GIANG



Khu dự trữ sinh quyển thế giới Kiên Giang được Tổ chức Giáo dục, Khoa học và Văn hóa của Liên hợp quốc (UNESCO) chính thức công nhận ngày 27/10/2006. Đây là khu dự trữ sinh quyển lớn nhất ở khu vực Đông Nam Á. Tổng diện tích tự nhiên của khu dự trữ sinh quyển Kiên Giang là 1.146.079 ha, gồm phần biển, đất liền và hải đảo với các vùng trọng điểm là Vườn quốc gia U Minh Thượng, Vườn quốc gia Phú Quốc và rừng phòng hộ ngập mặn Hòn Đất - Kiên Lương và An Biên - An Minh.

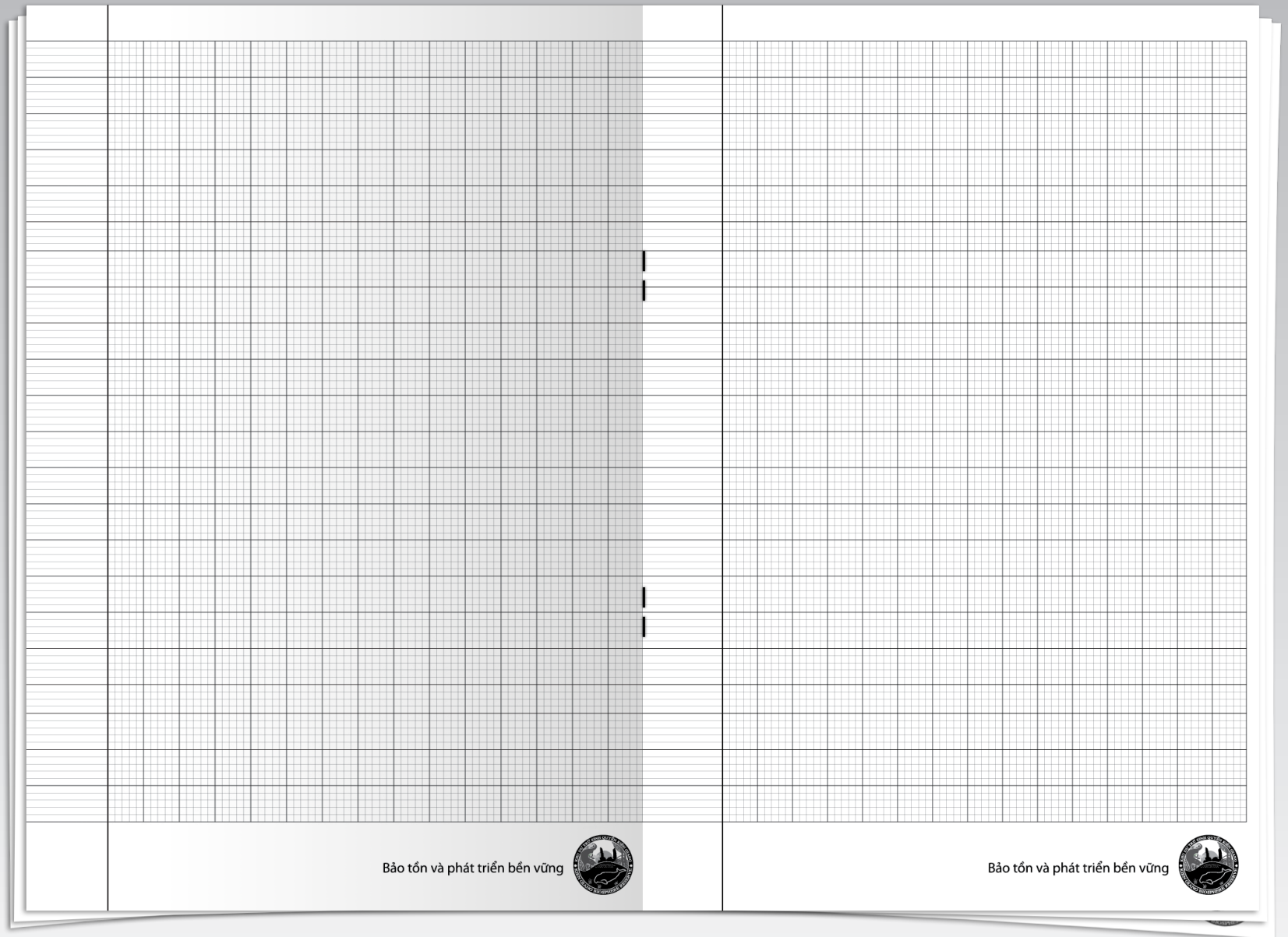
Khu dự trữ sinh quyển Kiên Giang có hệ động, thực vật rất phong phú với khoảng 2.340 loài. Trong đó hệ thực vật có 1.480 loài với 116 loài quý hiếm được ghi trong sách đỏ Việt Nam và Thế giới và 57 loài đặc hữu. Hệ động vật có 860 loài với 78 loài quý hiếm và 36 loài đặc hữu. Đây là nguồn tài nguyên thiên nhiên quý giá cần được bảo vệ và sử dụng bền vững cho hôm nay và các thế hệ mai sau.



SẾU ĐẦU ĐỎ

GIFTSET:
Notebook

INNER COVER



GIFTSET:

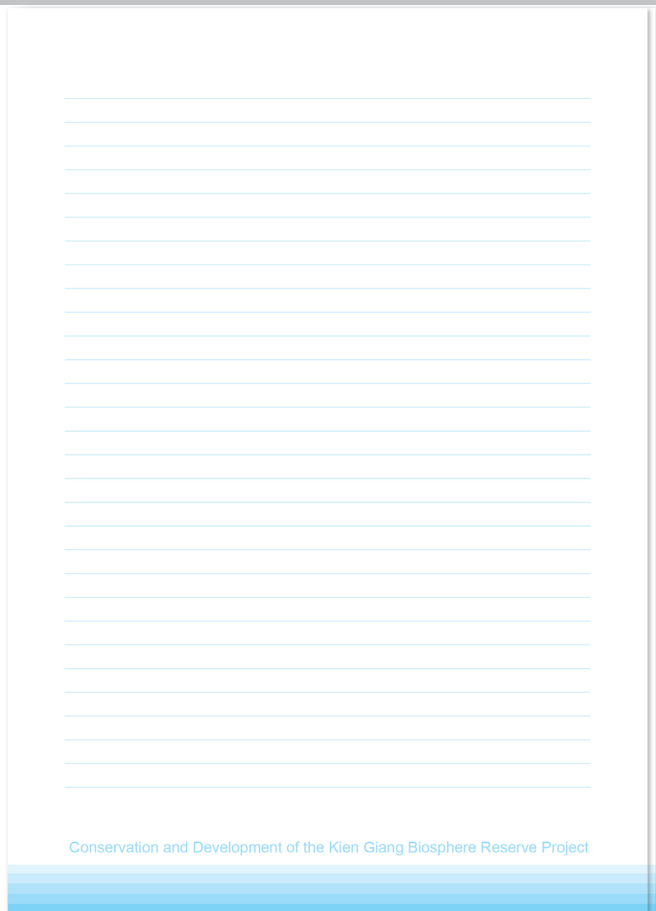
Notebook

INSIDE PAGES



GIFTSET:

Bag



GIFTSET:

Notepaper

FRONT - INSIDE - BACK